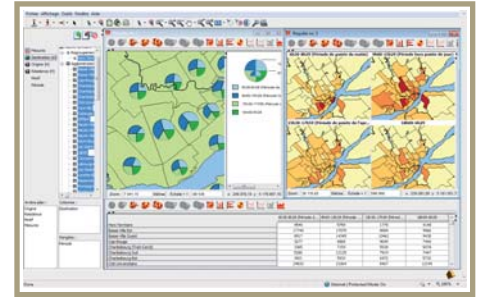


MAP4DECISION

VISUALISEZ, NAVIGUEZ ET DÉCOUVREZ

Map4Decision augmente le potentiel d'analyse des données organisationnelles par la production, à la demande, de cartes thématiques tout en assurant une approche facile et rapide pour les utilisateurs. Map4Decision facilite la visualisation de vos données, en simplifie l'exploration et favorise la découverte de connaissances. En intégrant complètement l'intelligence d'affaires au géospatial, cette solution offre une expérience de visualisation et d'exploration cartographique unique et simplifiée. Avec Map4Decision, vous n'êtes qu'à quelques clics d'une variété d'analyses, des plus simples aux plus complexes, via des cartes, tableaux et diagrammes.



À CHACUN SA REPRÉSENTATION

Map4Decision offre plusieurs types de représentations visuelles tabulaires, graphiques et cartographiques. Ses fonctionnalités de **cartographie intelligente** soutiennent la création automatique de cartes et assurent la cohérence sémiologique. La barre de basculement d'affichages permet, d'un seul clic, de passer d'une carte choroplète simple, à une carte multivariée, à une multiscène, à un tableau, à un camembert, etc.

FORMATS SUPPORTÉS

Map4Decision repose sur le serveur cartographique JMap©, supportant nativement les formats géospatiaux (GML, SHP, MIF, GEOTIFF, ECW) et les serveurs de données (WFS, WMS, PostGIS, Oracle Spatial, ESRI Geodatabase, etc.), les SGBD (Oracle, MySQL, SQL Server, Access, etc.) et le serveur OLAP Microsoft SSAS 2008.

UNE EXPLORATION INTUITIVE

Les fonctionnalités de navigation uniques de Map4Decision rendent l'exploration interactive des données rapide et facile ! Ces fonctionnalités permettent notamment d'explorer les **différents niveaux de détail de l'information et de croiser plusieurs thèmes d'analyse**. Map4Decision inclut également des fonctionnalités propres aux analyses origine-destination.

À LA DÉCOUVERTE DE VOS DONNÉES

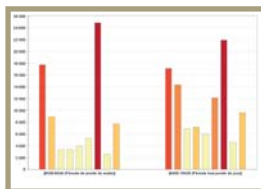
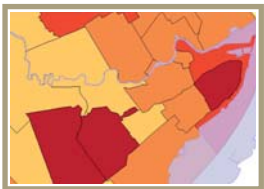
Les fonctionnalités intuitives et les temps de réponses quasi-instantanés vous permettront de partir à la découverte de vos données. Découvrez comment évolue un phénomène dans le temps et dans l'espace, comparez une même analyse sur différentes régions, déterminez les corrélations entre différents phénomènes, obtenez un portrait très général ou très détaillé d'une situation, etc.

ARCHITECTURE WEB

Map4Decision supporte une architecture Web qui gère l'accès aux données et aux applications de manière sécurisée. Cette solution Java est compatible avec différents systèmes d'exploitation (Windows, Linux, Mac).

PRÊT À L'EMPLOI

Déployez vos applications sans aucune programmation à l'aide de l'outil d'administration Web qui permet la configuration des données, des infobulles, des étiquettes et la personnalisation de l'interface client.



MAP4DECISION EN ACTION !

Map4Decision est utilisé afin d'analyser les résultats d'enquêtes origine-destination, décrivant les flux de déplacements de la population. L'application permet d'obtenir dynamiquement une multitude de cartes et tableaux statistiques par région, année, mode de transport, motif du déplacement, période horaire, etc. Pour l'enquête OD de Québec (2006), le potentiel analytique offert par Map4Decision représente plus de 200 000 requêtes qui peuvent se décliner en 17 types d'affichages différents (carte simple, multiscène, carte de flux, carte avec diagrammes statistiques, tableau, camembert, histogramme, etc.). La facilité d'utilisation de l'application rend les utilisateurs plus autonomes et évite ainsi les délais importants autrement requis pour le traitement de l'information par un spécialiste en SIG.

